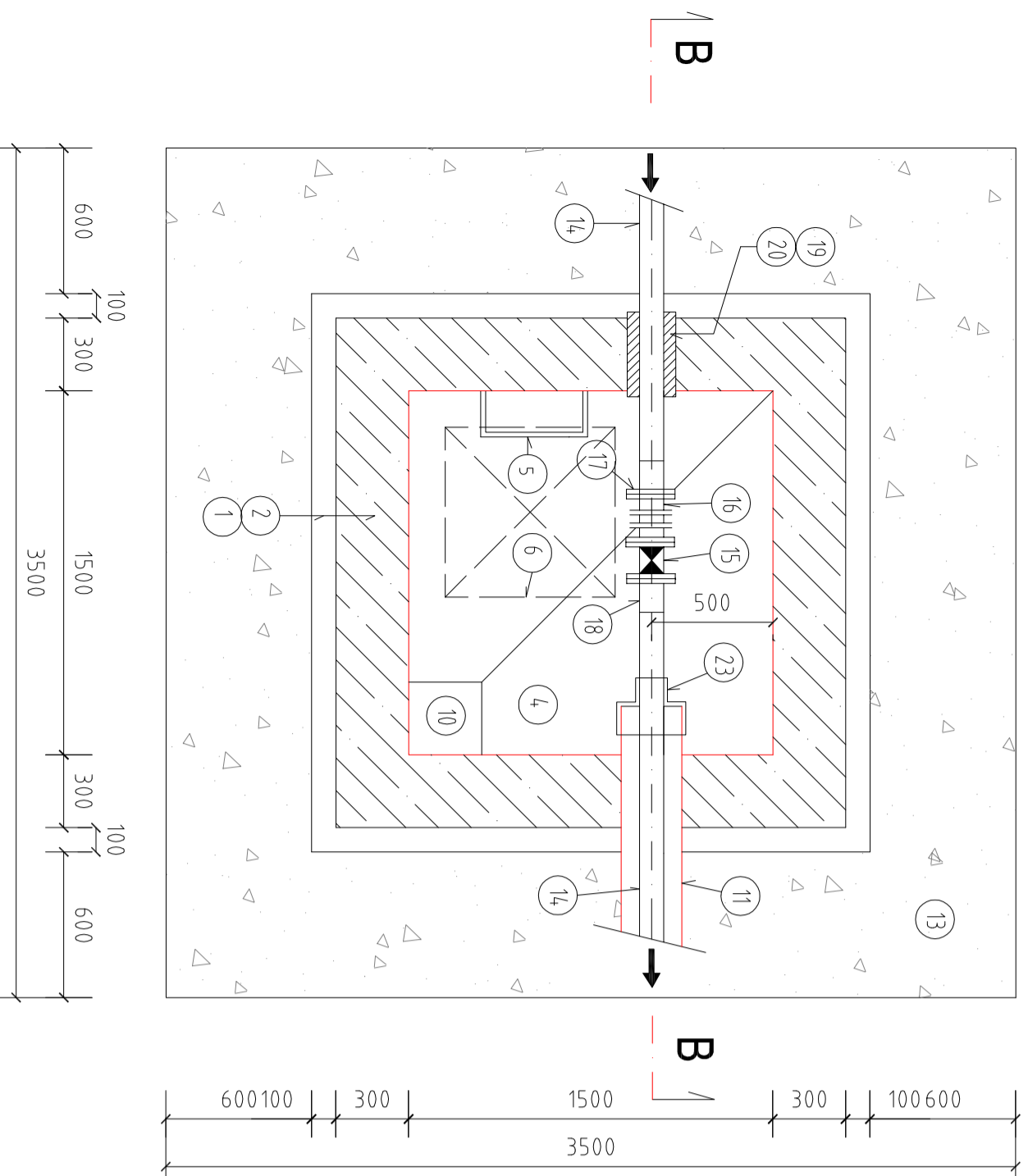
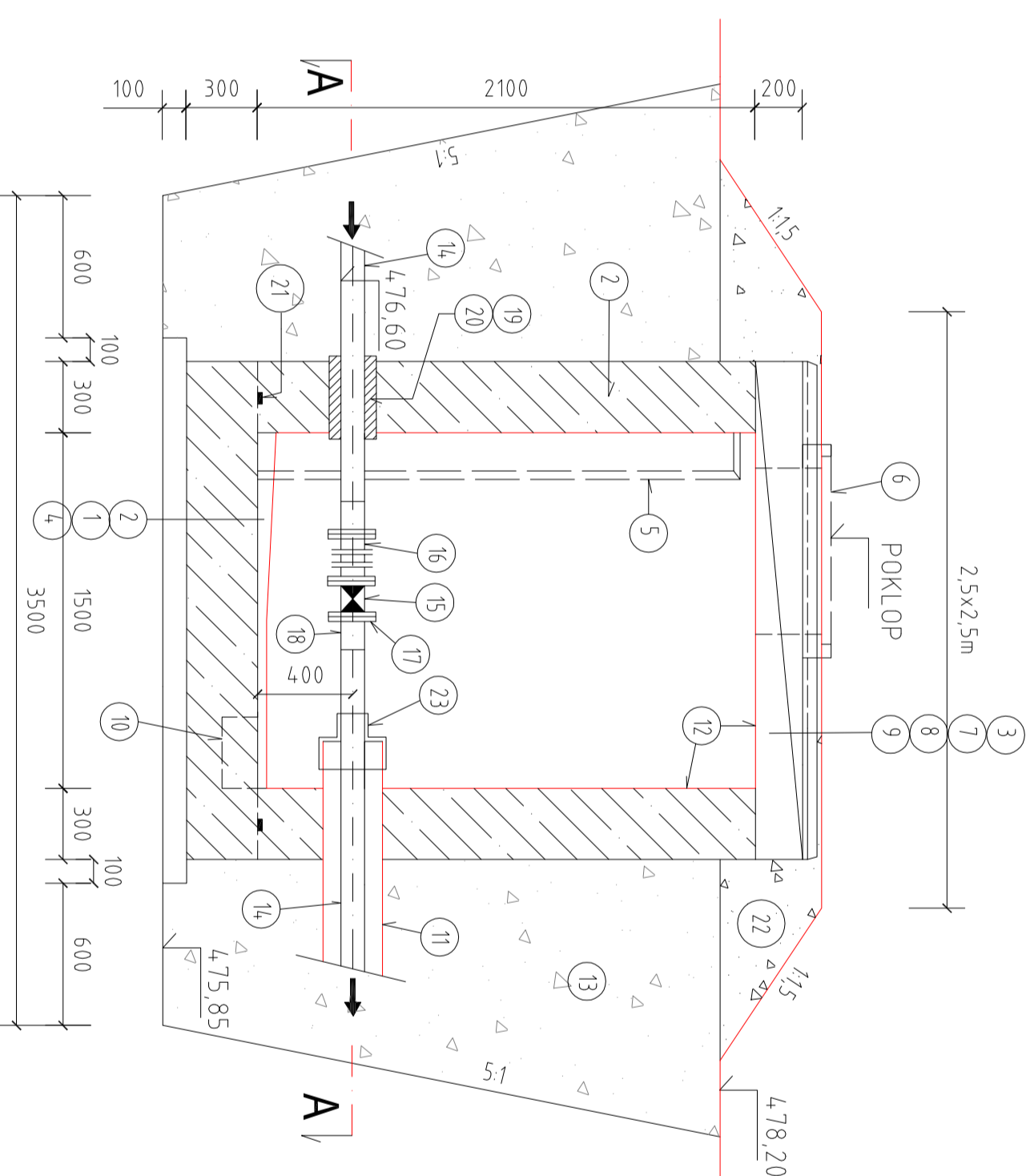


PÔDORYSNÝ REZ: A - A



REZ: B - B



LEGENDA :

OZN	POPIS	POČET
1	PODKLADNÝ BETÓN - C 12/15	
2	VODOSTAVEBNÝ BETÓN V-T100-C 20/25 S KARI SIEŤOU W8-150/150	
3	SPÁDOVÝ BETÓN-C 12/15	
4	CEMENTOVÁ MAZANINA HR. 40-80cm	
5	OCELOVÝ REBRÍK	1KS
6	LIATINOVÝ POKLOP 700/700 mm	1KS
7	IZOLÁCIA STROPU A VSTUPNÉHO KOMÍŇU - PN+IPA	
8	CEMENTOVÝ POTER POD IZOLÁCIU HR. 20 MM	
9	STROPNÁ DOSKA-2100X2100X200 mm s otvorom 700/700mm (stav.pref.)	1KS
10	ČERPACIA PRIEHLBEŇ 300x300x200mm	
11	OCELOVÁ CHRÁNIČKA DN 250 (PODCHOD POD ŽEL. TRÁŤOU)	
12	ÚPRAVA STIEN CEM. MALTOU	
13	ZÁSYP VÝKOPOVÝM MATERIÁLOM	
14	TLAKOVÉ POTRUBIE HDPE D 110, PN10	1KS
15	UZÁVER DN 100, PN 10 (Hawle č.4.000E2)	1KS
16	MONTÁŽNA VLOŽKA DN 100	1KS
17	VOLNÁ PRÍRUBA - FL 110	2 KS
18	LEMOVÝ NÁKRUŽOK - E 110	2 KS
19	CHRÁMIČKA-HDPE DN 200-DL. 350mm	1KS
20	TESNIACI TMEL	
21	Tesniaci pás ADEKA UL TRA SEAL-MC 2010+TMEL P-201	
22	NÁSYP Z VÝKOPOVÉHO MATERIÁLU	
23	GUMOVÁ MANŽETA DN 250/100-uzatvorenie chráničky	1KS

Vypracoval:	Ing. Kollár	Zodp.proj.:	Ing.Kollár	INGPAK - H&K,s.r.o. BANSKÁ BYSTRICA
Kreslil:	EPSON COLOR 1520	HIP:	Ing. Hlavatý	
Okr.úrad:	Žiar nad Hronom	Kraj:	Banskobystrický	
Investor:	SHVS a.s., Banská Bystrica			
Stavba:	Jastrabá,prívodné potrubie z TKŽ do VDU			
		Formát:	3 A4	
		Dátum:	01/2015	
		Stupeň:	DSP	
		Číslo zák.:	03-1454	
		Mierka:	1:25	
Príloha:	SO 01 prírodné potrubie	Arch.číslo:	Číslo prílohy:	
	ARMATÚROVÁ ŠACHTA AŠ1		E.3.14	